

KV. Abisko



Objektnamn	KV. Abisko
Kund	Peab Bostad AB
Byggår	2012
Fönstermodell	Haga
Plats/Län	Stockholm län
Ort	Stockholm
Adress	Gasverksvägen 9B
Typ	Nybyggnad
Antal produkter	213

Kv Abisko med totalt 200 lägenheter var ett av de första kvarteren som uppfördes i Norra Djurgårdsstaden. Det har varit en hög ambitionsnivå med påkostade lösningar. LEIAB har levererat fönster och fönsterdörrar till den del av Kv Abisko som har en fasad klädd i förzinkad stålplåt. En del av lägenheterna är hyresrätter och vid tiden för inflyttning var det några av de hyresrätter som hade den högsta månadshyran i Stockholm med en månadshyra på ca 2200 kr/kvm.

Källa: hemhyra.se

Kvarteret nominerades till Årets Bygge 2015.

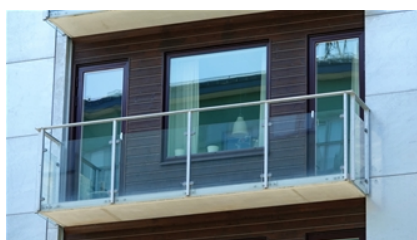
Husets zinkfasad syns ofta i olika sammanhang och fasaden har blivit lite av ett landmärke när bostäder och bostadspolitik i Stockholm åsyftas.

LEIAB har levererat både många fast fönster (1685 x 1685 mm) och 2-luftare (1485 x 1685 mm) med en fast förskjutet post samt helglasade fönsterdörrar (985 x 2385 mm). Alla öppningsbara fönster och fönsterdörrar är av 2+1 med en god ljudreduktion.

Referensbilder



KV. Abisko



KV. Abisko



Karta

