

# Produktblad Royal

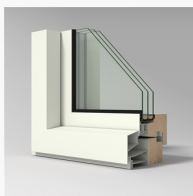
## Kipp/dreh-fönster

LKF1283, inåtgående kipp/dreh-fönster 3-glas

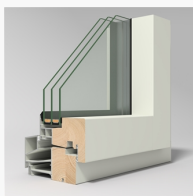
Karmdjup:	128 mm
Ljudreduktion:	34 - 45 dB
U-värde:	1,0 - 1,3 W/m <sup>2</sup> K

## Produktbilder

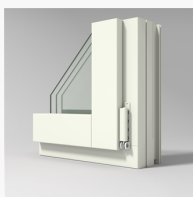
### Grundutförande



**LKF1283**  
LKF1283 Royal inåtg. fönster 3-glas



**LKF1283**  
LKF1283 Royal inåtg. fönster 3-glas



**LKF1283**  
LKF1283 Royal kipp-drehfönster 3-glas



**LKF1283**  
LKF1283 Royal inåtg. fönster 3-glas

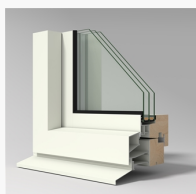
# Produktblad Royal

## Kipp/dreh-fönster

LKF1283, inåtgående kipp/dreh-fönster 3-glas

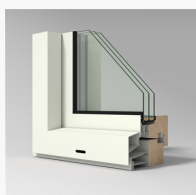


**LKF1283**  
LKF1283 Royal inåtg. fönster 3-glas



**Fönsterbleck**  
Montera fönsterblecket i det innersta spåret.

### Alternativa profiler



**LKF1283**  
LKF1283 Royal inåtg. fönster 3-glas. Synlig dränering



**LKF1283**  
LKF1283 Royal inåtg. fönster 3-glas. Synlig dränering



**LKF1283IL**  
Lyraprofilering på insidan av bågen

# Produktblad Royal

## Kipp/dreh-fönster

LKF1283, inåtgående kipp/dreh-fönster 3-glas



### 3-glas med olika modeller

En jämförelse av öppningsbara 3-glas fönster med de olika modellerna Stil, Haga, Epok och Royal

### Exempel på flerluftare och tillbehör



#### 2-luftare

LKF1283 2-luftare



#### 2-luftare

LKF1283 2-luftare



#### 3-luftare

LKF1283 3-luftare



#### 3-luftare

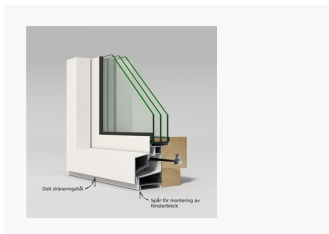
LKF1283 3-luftare

# Produktblad Royal

## Kipp/dreh-fönster

LKF1283, inåtgående kipp/dreh-fönster 3-glas

### Royals funktioner



#### Dold dränering

LKF1283 Royal. Viktigt att montera fönsterblecket i rätt spår.



#### Montering av fönsterbleck

LKF1283 Royal. Dräneringshålen sitter undertill. Fönsterblecket monteras i det inre spåret, innanför dräneringshålet.

### Referenser



**Projektnamn** Brf Ingegerd  
**Kund** Valbo Fönsterteknik AB  
**Ort** Uppsala  
**Fönstermodell** Royal



**Projektnamn** Royal Wharf - Townhouses  
**Kund** Ballymore Group  
**Ort** London  
**Fönstermodell** Royal