

Kv. Vetelängden 2



Objektnamn	Kv. Vetelängden 2
Kund	Peab Sverige AB
Byggår	2017
Fönstermodell	Stil
Plats/Län	Örebro län
Ort	Örebro
Adress	Kornellvägen
Typ	Nybyggnad
Antal produkter	196

Bettorp

Att bo i naturen ger inspiration till hållbar arkitektur med trähus, solceller på tak och odling på gården.

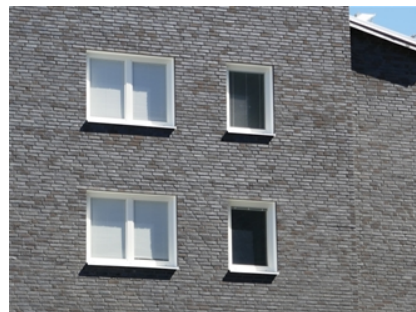
Tomten ligger intill ett vidsträckt skogsområde i den norra delen av staden. En lokalgata - Kornellvägen, kommer att byggas direkt intill den västra tomtgränsen med gång- och cykelväg och trädplantering. Naturmarken öster om tomten utgörs av blockig skogsterräng med främst granskog som ger ett trolskt intryck. Vi har valt att låta två vinklade huskroppar omsluta tomtens högsta punkt som ligger på +40.00. Inflyttning planeras till dec 2018.

källa: tor.net.se

Referensbilder



Kv. Vetelängden 2



Kv. Vetelängden 2



Karta

