

# HSB Jakobsberg



Objektnamn	HSB Jakobsberg
Kund	Serneke Sverige AB
Byggår	2020
Fönstermodell	Haga
Plats/Län	Värmlands län
Ort	Karlstad
Adress	Knud Dahls väg
Typ	Nybyggnad
Antal produkter	453

HSB bygger i Jakobsberg som ligger nära Karlstads centrum men ändå naturnära. Området är beläget väster om Rosenborgsgatan i direkt anslutning till Jakobsbergskogen. Kommunens plan för området är att Jakobsberg skall bli en - en grön stadsdel för en hållbar framtid. Den nya stadsdelen omfattar ca. 4000 bostäder, service, handel, skola och förskolor, torg liksom parker, natur och rekreationsområden. De hus som ska byggas, byggs enligt riktlinjer från miljöbyggnad Sweden Green Building Council.

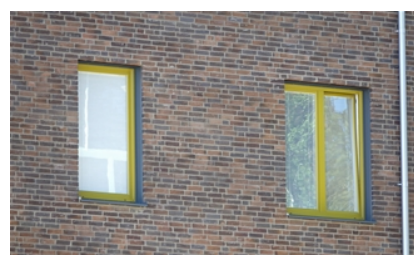
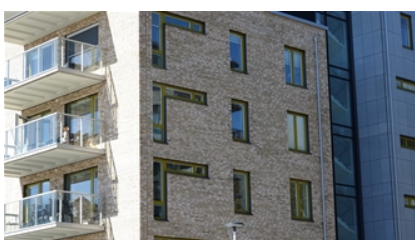
46 st bostäder med 2-4 rok med planerad inflyttning i slutet av 2021.

Källa:[hsb.se](http://hsb.se)

## Referensbilder



# HSB Jakobsberg



# HSB Jakobsberg



## Karta

